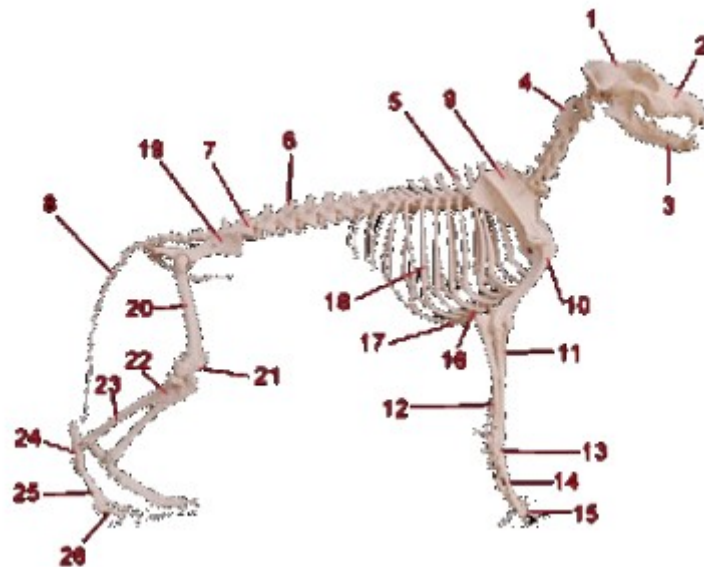


Kostrová sústava

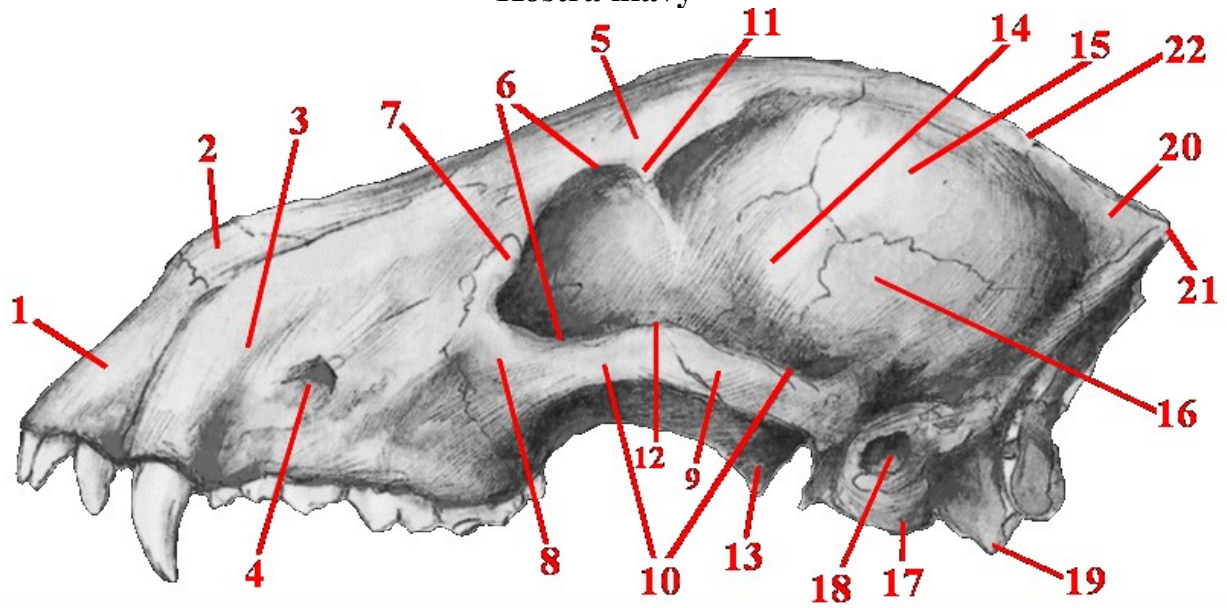
Kostrová sústava sa skladá z jednotlivých kostných a chrupkových orgánov, ktoré sú navzájom pospájané nepohyblivými sponami, alebo pohyblivo v kĺboch.

Kostra poskytuje oporu pre všetky mäkké časti tela, vytvára ochranné púzdra pre niektoré dôležité orgány /mozog, srdce, pľúca, veľké cievy/ a uchováva kostnú dreň, ktorá je krvotvorným orgánom. Kostrová sústava je pasívnou zložkou pohybového aparátu. Kostra psa sa skladá z 279 až 282 kostí, čo reprezentuje 8-9% celkovej hmotnosti psa.



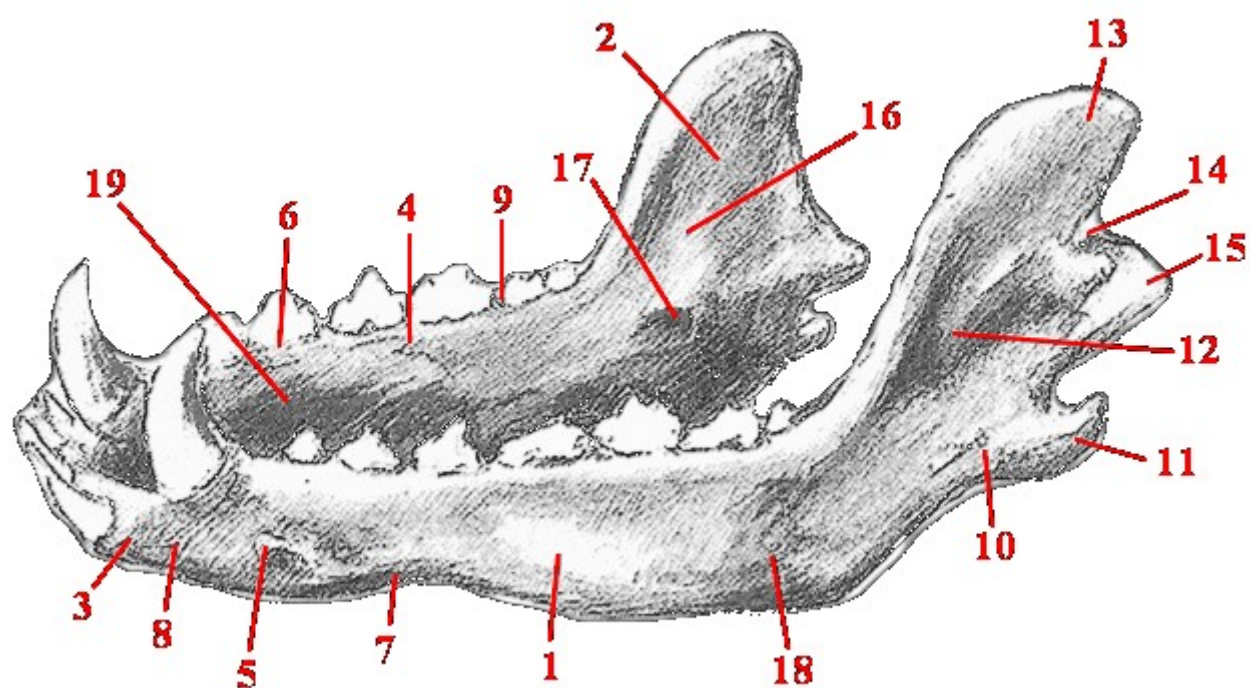
- | | |
|-----------------------|-------------------------------|
| 1 - lebka | 15 – prstové kosti hrud.konč. |
| 2 – čeľusť | |
| 3 – sánka | 16 – hrudná kosť |
| 4 – krčné stavce | 17 – meč.chrupka hrud.kosti |
| 5 – hrudníkové stavce | 18 - rebrá |
| 6 – bedrové stavce | 19 – panvová kosť |
| 7 – krížové stavce | 20 – stehenná kosť |
| 8 – chvostové stavce | 21 – kolenná kosť |
| 9 – lopatka | 22 – holenná kosť |
| 10 – ramenná kosť | 23 – lýtková kosť |
| 11 – vretenná kosť | 24 – päťová kosť |
| 12 – lakťová kosť | 25 – podpäťové kosti |

Kostra hlavy



1.	rezáková kosť	12.	čelový výbežok jarmovej kosti
2.	nosová kosť	13.	křídlovitá kosť
3.	čelusť	14.	křídlo zaklinovej kosti
4.	podočnicový otvor	15.	temenná kosť
5.	čelová kosť	16.	šupinová časť spánkovej kosti
6.	očnica	17.	bubienková časť spánkovej kosti
7.	slzná kosť	18.	otvor vonkajšieho zvukovodu
8.	jarmová kosť	19.	křídlový výbežok
9.	jarmový výbežok spánkovej kosti	20.	medzitemenná kosť
10.	jarmový oblúk	21.	vonkajší týlový hrebeň
11.	jarmový výbežok čelovej kosti	22.	vonkajší sagitálny hrebeň

Sánka



1.	telo sánky	11.	uhlový výbežok
2.	rameno sánky	12.	žuvačová jama
3.	rezáková časť	13.	svalový výbežok
4.	stoličková časť	14.	zárez sánky
5.	bradový otvor	15.	kĺbový výbežok
6.	lôžkový okraj	16.	křídlová jama
7.	ventrálny okraj	17.	otvor sánky
8.	pysková plocha	18.	lícna plocha
9.	medzilôžková priehradka	19.	jazyková plocha
10.	uhol sánky		

Kostra hrudníkovej a pánvovej končatiny

1 – lopatka

2 – ramenná kosť

3 – lakťová kosť

4 – vretenná kosť

5 – zápästie

6 – záprstie

7 – prstové kosti

1 – bedrová kosť

a – krídlo bedr.kosti

b – lonová kosť

c – sedacia kosť

2 – stehenná kosť

3 – kolenná kosť a kĺb

4 – holenná kosť

5 – lýtková kosť

6 – predpäťové kosti

7 – päťová kosť

8 – podpäťové kosti

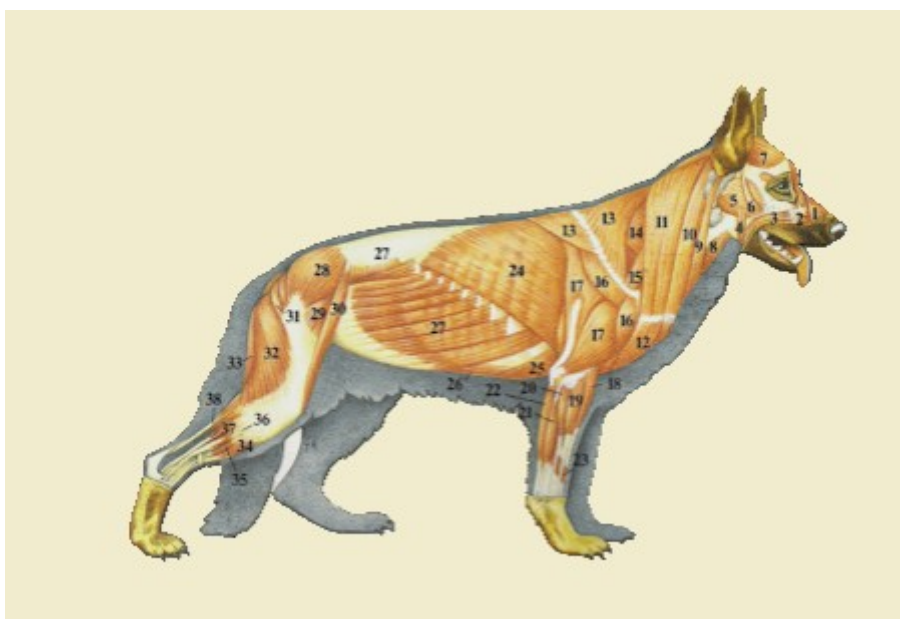
9- prstové kosti

Svalová sústava NO

Svalová sústava nemeckého ovčiaka

Svalová sústava zahrňuje veľký počet priečne pruhovaných svalov, ktoré tvoria v súbore tzv. kostrové svalstvo. Do svalovej sústavy rátame aj kožné svaly. Nepatria sem priečne pruhované orgánové svaly, tvoriace zložku napríklad tráviacich, dýchacích, zmyslových a iných orgánov.

Svalstvo umožňuje pohyb (tvorí spolu s kostrovou sústavou tzv. pohybový aparát) a spolu s kostrovou sústavou udáva tiež vonkajšie tvary tela. Svalovú sústavu doplňujú pomocné svalové orgány, najmä šľachy. Ako podstatné skupiny podľa účinku rozlišujeme medzi svalmi podľa ich funkcií: ohýbače, natáhovače a otáčače. Spôsob účinku svalu závisí vždy od jeho polohy a polohy svalového úponu.

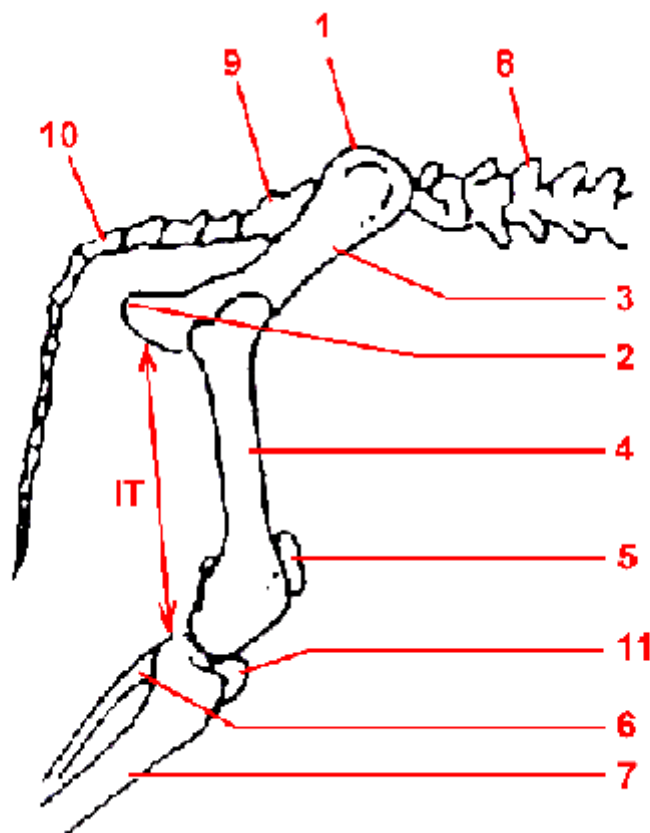


**Kostra
"zadku"**

psa

- 1 - bedrový hrbol'
- 2 - sedací hrbol'
- 3 - bedrová kosť
- 4 - stehnová kosť
- 5 - kolenná kosť
- 6 - holenná kosť
- 7 - lýtková kosť
- 8 - bedrové stavce
- 9 - krížová kosť
- 10 - chvostové stavce

11 - kolenný kĺb



- | | | |
|---|----------------------------------|------------------------------------|
| 1. Zdvíhač hornej pery a rozširovač nosnej dierky | 14. Spodný pílovitý sval krku | 27. Vonkajší šikmý brušný sval |
| 2. Čelustno-nosný sval | 15. Plecovo-krčný sval | 28. Stredový chrbtový sval |
| 3. Sval uzatvárajúci pery | 16. Deltoidný sval | 29. Naťahovač širokej fascie |
| 4. Lícný sval | 17. Trojhlavý sval | 30. Krajčírsky sval |
| 5. Vonkajší žuvací sval | 18. Vonkajší sval vretenej kosti | 31. Povrchový chrbtový sval |
| 6. Jarmový sval | 19. Spoločný naťahovač prstov | 32. Dvojhlavý vrchný stehenný sval |
| 7. Spánkový sval | 20. Bočný naťahovač prstov | 33. Polovičný šikmý sval |
| 8. Sval jazykovej kosti - jazyľky | 21. Vonkajší lakt'ový sval | 34. Predný sval holennej kosti |
| 9. Sťahovač | 22. Vnútorný lakt'ový sval | 35. Dlhý natahovač prstac |

10. Sval hrudnej kosti a hlavy

11. Sval kľúčnej kosti a hrdla

12. Sval kľúčnej kosti a horného ramena

13. Trapézový sval

23. Dlhý

vyťahovač "palca"

24. Široký

chrbtový sval

25. Hlboký prstný
sval

26. Priamy brušný

sval

36. Dlhý sval

lýtkovej kosti

37. Hlboký

ohýbač prsta

38. Achilova
šľacha

